



Банк России

ИНСТРУКЦИЯ ПО ПОДКЛЮЧЕНИЮ К ПОРТАЛУ УЦ БАНКА РОССИИ

Для получения квалифицированного сертификата онлайн через личный кабинет на портале УЦ Банка России

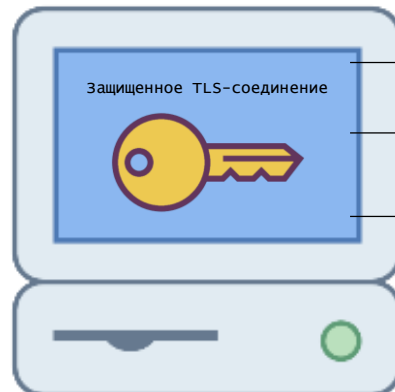
Где расположен портал УЦ Банка России для подачи заявления без личного присутствия заявителя?

Портал УЦ Банка России расположен по адресу:

<https://ca.cbr.ru:50101>

в случае невозможности доступа к portalу УЦ по указанной ссылке подключение может быть осуществлено по следующему адресу: <https://ca1.cbr.ru:50101>

Для подключения необходимо иметь:



- Логин (e-mail) и пароль от личного кабинета на портале УЦ Банка России
- Установленное и настроенное средство криптографической защиты информации, имеющее действующий сертификат ФСБ России
- Браузер, поддерживающий шифрование по алгоритмам ГОСТ (рекомендуется Microsoft Internet Explorer версии 11 и выше, Chromium GOST)

Что нужно для подключения?

- **Учетные данные (логин и пароль) для входа в личный кабинет на портале УЦ Банка России**

Получение учетных данных осуществляется путем направления в территориальное учреждение Банка России информационного письма о выдаче учетных данных для личного кабинета на портале УЦ Банка России с использованием личного кабинета участника информационного обмена (<https://portal5.cbr.ru>). Ответ от УЦ Банка России будет направлен на электронную почту, указанную в письме.

Форма информационного письма о выдаче учетных данных [размещена на сайте Банка России](#).

При отсутствии возможности направления информационного письма с использованием личного кабинета участника информационного обмена (<https://portal5.cbr.ru>), допускается направление письма в адрес территориального учреждения Банка России на бумажном носителе либо передача письма в канцелярию территориального учреждения Банка России.

Допускается также направление письма, подписанного УКЭП руководителя, через [Интернет-приемную Банка России](#).

- **Установленное и настроенное средство криптографической защиты информации, имеющее действующий сертификат ФСБ России**
- **Браузер, поддерживающий шифрование по алгоритмам ГОСТ (рекомендуется Microsoft Internet Explorer версии 11 и выше, Яндекс Браузер версии 21.6.4.694 и выше)**



Что нужно для подключения?

Для подключения к portalу УЦ Банка России используется одностороннее TLS-соединение с применением неквалифицированного сертификата безопасности Банка России

Для возможности работы с порталом УЦ Банка России необходимо:

1. Скачать с официального сайта Банка России неквалифицированные сертификаты центра сертификации удостоверяющего центра Банка России (2025) и (2026) и их электронные подписи по ссылке:

http://www.cbr.ru/certification_center_br/resursy_udostoverayayuscheho_centra/

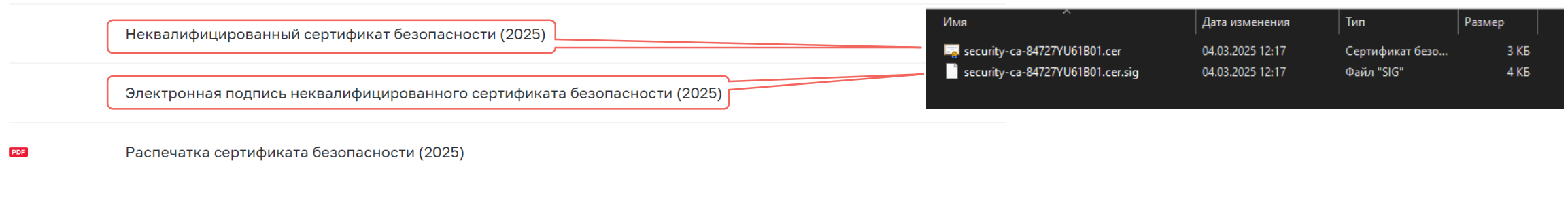
2. Провести проверку электронных подписей сертификатов и, в случае успешной проверки и наличия подписи должностного лица Банка России, установить сертификаты в хранилище сертификатов «Доверенные корневые центры сертификации»

Как скачать сертификат (2025) и его электронную подпись?

Ссылка на раздел «Ресурсы удостоверяющего центра»:

http://www.cbr.ru/certification_center_br/resursy_udostoverayuschego_centra/

Неквалифицированный сертификат безопасности для доступа к portalу УЦ Банка России (2025)



Неквалифицированный сертификат безопасности (2025)

Электронная подпись неквалифицированного сертификата безопасности (2025)

PDF Распечатка сертификата безопасности (2025)

Имя	Дата изменения	Тип	Размер
security-ca-84727YU61B01.cer	04.03.2025 12:17	Сертификат безо...	3 КБ
security-ca-84727YU61B01.cer.sig	04.03.2025 12:17	Файл "SIG"	4 КБ

Список неквалифицированных аннулированных сертификатов безопасности (2025)

<http://cr11.ca.cbr.ru/security/security-ca-84727YU61B01.crl>

<http://cr12.ca.cbr.ru/security/security-ca-84727YU61B01.crl>

Как скачать сертификат (2026) и его электронную подпись?

Доступ к portalу УЦ Банка России с использованием данного сертификата безопасности Банка России будет открыт с 15.06.2026. Мы рекомендуем установить данный сертификат уже сейчас.

Ссылка на раздел «Ресурсы удостоверяющего центра»:

http://www.cbr.ru/certification_center_br/resursy_udostoverayuschego_centra/

Неквалифицированный сертификат безопасности для доступа к portalу УЦ Банка России (2026)

Неквалифицированный сертификат безопасности (2026)

Электронная подпись неквалифицированного сертификата безопасности (2026)

Имя	Дата изменения	Тип	Размер
security_ca_03.cer	03.06.2026 17:01	Сертификат безо...	3 КБ
security_ca_03.cer.sig	03.06.2026 17:01	Файл "SIG"	9 КБ

PDF

Распечатка сертификата безопасности (2026)

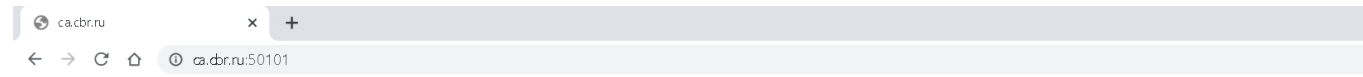
Список неквалифицированных аннулированных сертификатов безопасности (2026)

<http://cr1.ca.cbr.ru/security/security-ca-1884BGFVE201.crl>

<http://cr2.ca.cbr.ru/security/security-ca-1884BGFVE201.crl>

Что делать, если при попытке зайти на портал удостоверяющего центра возникает ошибка протокола версии SSL?

Данная ошибка возникает из-за отсутствия установленного и настроенного средства криптографической защиты информации, поддерживающего криптографические алгоритмы по ГОСТ



Этот сайт не может обеспечить безопасное соединение

На сайте **ca.cbr.ru** используется неподдерживаемый протокол.

ERR_SSL_VERSION_OR_CIPHER_MISMATCH

Детали

Перед подключением следует установить средство криптографической защиты информации, имеющее действующий сертификат ФСБ России



ПРОВЕРКА УСИЛЕННОЙ КВАЛИФИЦИРОВАННОЙ ЭЛЕКТРОННОЙ ПОДПИСИ НЕКВАЛИФИЦИРОВАННОГО СЕРТИФИКАТА ЦЕНТРА СЕРТИФИКАЦИИ УДОСТОВЕРЯЮЩЕГО ЦЕНТРА БАНКА РОССИИ

Что нужно для проверки?

Для проверки усиленной **квалифицированной** электронной подписи **неквалифицированного** сертификата центра сертификации удостоверяющего центра Банка России следует воспользоваться средством электронной подписи, имеющим действующий сертификат ФСБ России.

Также можно воспользоваться сервисами проверки электронной подписи в сети Интернет.



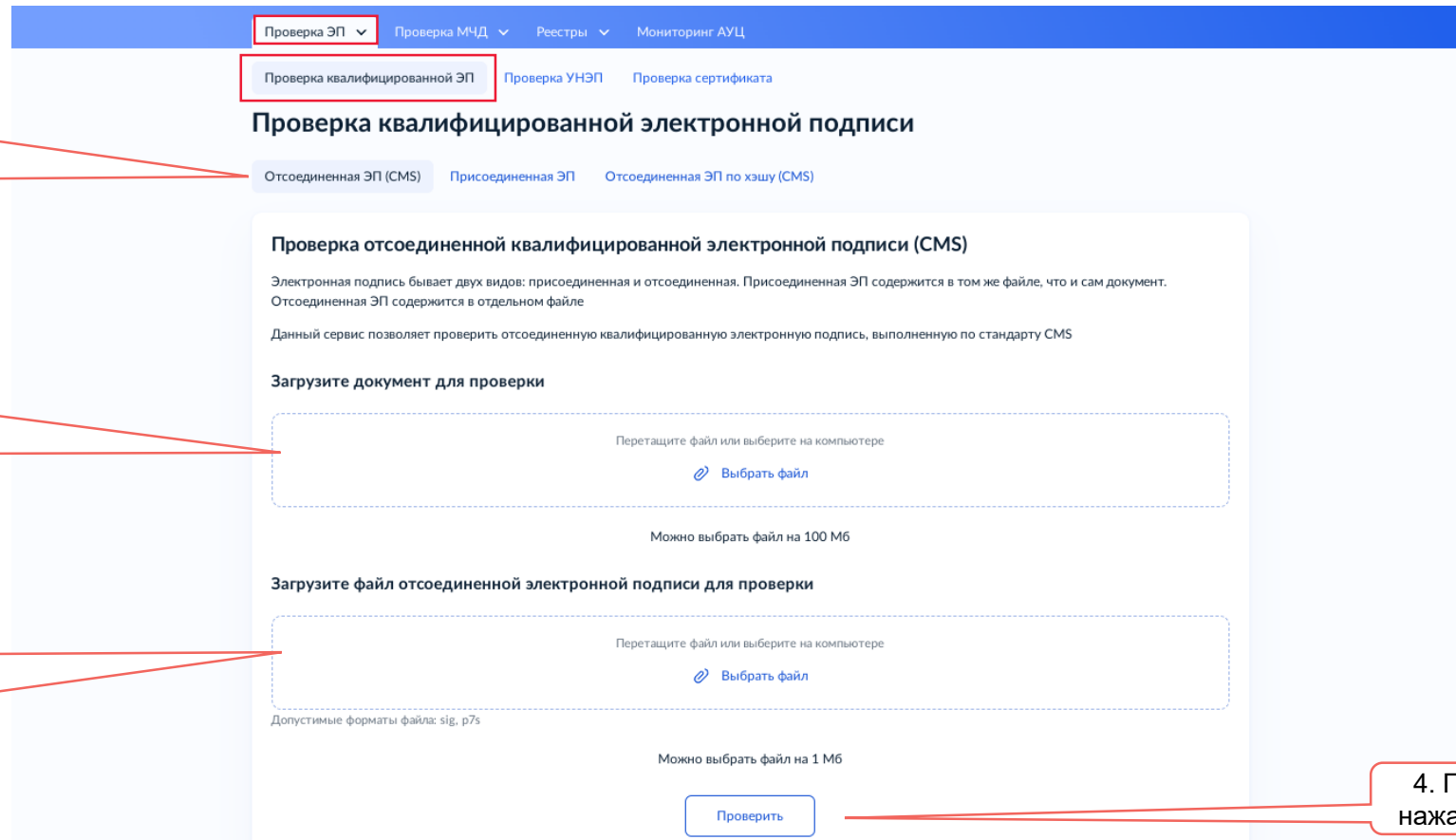
Не устанавливайте и не используйте сертификат, проверка подписи которого проходит неуспешно.

Далее рассмотрим процесс проверки подписи с использованием сервиса проверки **квалифицированной** электронной подписи на сайте уполномоченного федерального органа в сфере использования электронной подписи

<https://e-trust.gosuslugi.ru/#/portal/sig-check>

Проверка усиленной квалифицированной электронной подписи неквалифицированного сертификата центра сертификации удостоверяющего центра Банка России

Для проверки подписи следует перейти по адресу <https://e-trust.gosuslugi.ru/#/portal/sig-check>.



The screenshot shows the web interface for checking a qualified electronic signature. The navigation menu includes 'Проверка ЭП', 'Проверка МЧД', 'Реестры', and 'Мониторинг АУЦ'. Under 'Проверка ЭП', there are sub-options: 'Проверка квалифицированной ЭП', 'Проверка УНЭП', and 'Проверка сертификата'. The main heading is 'Проверка квалифицированной электронной подписи'. Below it, there are three tabs: 'Отсоединенная ЭП (CMS)', 'Присоединенная ЭП', and 'Отсоединенная ЭП по хэшу (CMS)'. The selected tab is 'Отсоединенная ЭП (CMS)'. The main content area is titled 'Проверка отсоединенной квалифицированной электронной подписи (CMS)'. It contains text explaining that there are two types of electronic signatures: attached and detached. The detached signature is checked in a separate file. Below this, there is a section 'Загрузите документ для проверки' with a dashed box containing the text 'Перетащите файл или выберите на компьютере' and a 'Выбрать файл' button. Below this box, it says 'Можно выбрать файл на 100 Мб'. There is another section 'Загрузите файл отсоединенной электронной подписи для проверки' with a similar dashed box and 'Выбрать файл' button. Below this box, it says 'Допустимые форматы файла: sig, p7s' and 'Можно выбрать файл на 1 Мб'. At the bottom, there is a 'Проверить' button.

1. Выбрать «Отсоединенная ЭП (CMS)»

2. Выбрать файл сертификата неквалифицированного ЦС УЦ Банка России в формате .cer

3. Выбрать файл подписи в формате .sig

4. По окончании заполнения нажать на кнопку «Проверить»

Проверка усиленной квалифицированной электронной подписи неквалифицированного сертификата центра сертификации удостоверяющего центра Банка России (2025)

Результат проверки отобразится на экране:

Убедитесь, что данные о владельце, издателе, серийном номере, отпечатке и дате действия сертификата, отображаемые при проверке, совпадают с данными на этом скриншоте

Для неквалифицированного сертификата (2025)

Подпись ДЕЙСТВИТЕЛЬНА

Подпись 1

Статус ЭП
Электронная подпись верна

Статус сертификата ЭП
ДЕЙСТВИТЕЛЕН, сертификат выдан аккредитованным удостоверяющим центром для физического лица

Владелец сертификата
ИНН [REDACTED] СНИЛС [REDACTED] Т=Заместитель директора Департамента, SURNAME=Каршин, GIVENNAME=Андрей Анатольевич, CN=Каршин Андрей Анатольевич, OU=Департамент безопасности Банка России, O=ЦЕНТРАЛЬНЫЙ БАНК РОССИЙСКОЙ ФЕДЕРАЦИИ, STREET=УЛ. НЕГЛИННАЯ\, Д. 12\, К. В, L=ГОРОД МОСКВА, ST=77 ГОРОД МОСКВА, C=RU

Издатель сертификата
ИННЮЛ=7702235133, ОГРН=1037700013020, CN=Центральный банк Российской Федерации, O=Банк России, STREET=ул. Неглинная\, д. 12, L=г. Москва, ST=77 г. Москва, C=RU

Серийный номер
40601D00D9336D37E00035FD65E5B2C7

Отпечаток
CA613566F34C8B0B246C540E74A907FE7EA67994

Действует
с 04.03.2024 по 04.12.2037

[Загрузить сертификат](#)

Дата проверки
05.03.2025 16:00:01

Значение хэш-функции (ГОСТ Р 34.11-2012 256-бит) входных данных
780A26718E7218515FC8A965F765515E437FAEBA2ACA5C3B6F085FC471C306EA

[Скачать отчёт](#)

Проверка усиленной квалифицированной электронной подписи неквалифицированного сертификата центра сертификации удостоверяющего центра Банка России (2026)

Результат проверки отобразится на экране. При необходимости можно скачать отчет о проверке ЭП:



Подпись **ДЕЙСТВИТЕЛЬНА**

Подписи:

1. Статус подписи:

Электронная подпись верна

Статус сертификата подписи:

ДЕЙСТВИТЕЛЕН, сертификат выдан аккредитованным удостоверяющим центром для физического лица

Владелец сертификата: ИНН= [REDACTED], СНИЛС= [REDACTED]
T=Заместитель директора Департамента, SURNAME=Каршин, GIVENNAME=Андрей Анатольевич, CN=Каршин Андрей Анатольевич, OU=Департамент безопасности Банка России, O=ЦЕНТРАЛЬНЫЙ БАНК РОССИЙСКОЙ ФЕДЕРАЦИИ, STREET=УЛ. НЕГЛИННАЯ, д. 12\, к. В, L=г.МОСКВА, ST=77 г.МОСКВА, C=RU

Издатель сертификата: ИННЮЛ=7702235133, ОГРН=1037700013020, CN=Центральный банк Российской Федерации, O=Банк России, STREET=ул. Неглинная, д. 12, L=г. Москва, ST=77 г. Москва, C=RU

Серийный номер: 40601D008C9C967A2DFDD7C8680F34CF

Отпечаток: E92E529350BC6C8982DCE80201765EFFCB929F1D

Действителен: с 2025.04.28 по 2037.12.28

Ключ ЭП действителен: с 2025.04.28 по 2026.07.28

Загрузить сертификат можно из вложения «1.cer / Сертификат для подписи № 1»

Электронная подпись содержит штамп времени: 2026.06.03 16:39:35

Статус штампа времени: Штамп времени верен

Статус сертификата электронной подписи штампа времени:

ДЕЙСТВИТЕЛЕН, сертификат выдан аккредитованным удостоверяющим центром для юридического лица

Владелец сертификата: ИННЮЛ=7702235133, ОГРН=1037700013020, CN=Центральный банк Российской Федерации, O=Банк России, STREET=ул. Неглинная, д. 12\, к. В, L=г. Москва, ST=77 г. Москва, C=RU

Издатель сертификата: ИННЮЛ=7702235133, ОГРН=1037700013020, CN=Центральный банк Российской Федерации, O=Банк России, STREET=ул. Неглинная, д. 12\, к. В, L=г. Москва, ST=77 г. Москва, C=RU

Серийный номер: 40601D004173AD0AD2C3587269981C43

Отпечаток: 621DF257728D4E8BCE57AEE100F0BF2BFDC808A

Действителен: с 2026.02.20 по 2039.06.26

Ключ ЭП действителен: с 2026.02.20 по 2029.02.20

Загрузить сертификат можно из вложения «timestamp1.cer / Сертификат для штампа времени из подписи № 1»

Дата проверки: 2026.06.05 16:42:55

Убедитесь, что данные о владельце, издателе, серийном номере, отпечатке и дате действия сертификата, отображаемые при проверке, совпадают с данными на этом скриншоте

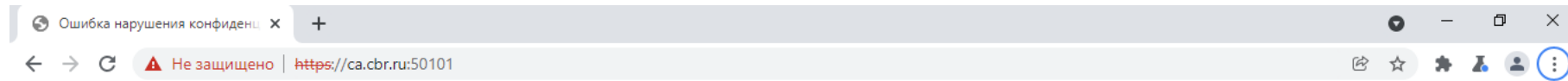
Пример отчета для неквалифицированного сертификата (2026)



УСТАНОВКА НЕКВАЛИФИЦИРОВАННОГО СЕРТИФИКАТА ЦЕНТРА СЕРТИФИКАЦИИ УДОСТОВЕРЯЮЩЕГО ЦЕНТРА БАНКА РОССИИ

Установка неквалифицированного сертификата центра сертификации удостоверяющего центра Банка России

Если сертификат не установлен, то при попытке зайти в личный кабинет на портале удостоверяющего центра Банка России будет отображаться сообщение:



Подключение не защищено

Злоумышленники могут попытаться похитить ваши данные с сайта **ca.cbr.ru** (например, пароли, сообщения или номера банковских карт). [Подробнее...](#)

NET::ERR_CERT_AUTHORITY_INVALID



Чтобы браузер Chrome стал максимально безопасным, [включите режим "Улучшенная защита"](#).

Дополнительные

Вернуться к безопасной странице

Установка неквалифицированного сертификата центра сертификации удостоверяющего центра Банка России

После скачивания сертификата и проверки его электронной подписи необходимо нажать на него двойным кликом мыши, либо нажать правой кнопкой мыши на файл сертификата и выбрать пункт меню «Установить сертификат»

Для неквалифицированного сертификата (2025)

Имя	Дата изменения	Тип	Размер
security-ca-84727YU61B01.cer	04.03.2025 12:17	Сертификат безо...	3 КБ
security-ca-84727YU61B01.cer.sig	04.03.2025 12:17	Файл "SIG"	4 КБ

Двойное нажатие левой кнопки мыши



Имя	Дата изменения	Тип	Размер
security-ca-84727YU61B01.cer	04.03.2025 12:17	Сертификат безо...	3 КБ
security-ca-84727YU61B01.cer.sig	04.03.2025 12:17	Файл "SIG"	4 КБ

Однократное нажатие правой кнопки мыши

Открыть	Установить сертификат
---------	-----------------------

Для неквалифицированного сертификата (2026)

Имя	Дата изменения	Тип	Размер
security_ca_03.cer	03.06.2026 17:01	Сертификат безо...	3 КБ
security_ca_03.cer.sig	03.06.2026 17:01	Файл "SIG"	9 КБ

Двойное нажатие левой кнопки мыши



Имя	Дата изменения	Тип	Размер
security_ca_03.cer	03.06.2026 17:01	Сертификат безо...	3 КБ
security_ca_03.cer.sig	03.06.2026 17:01	Файл "SIG"	9 КБ

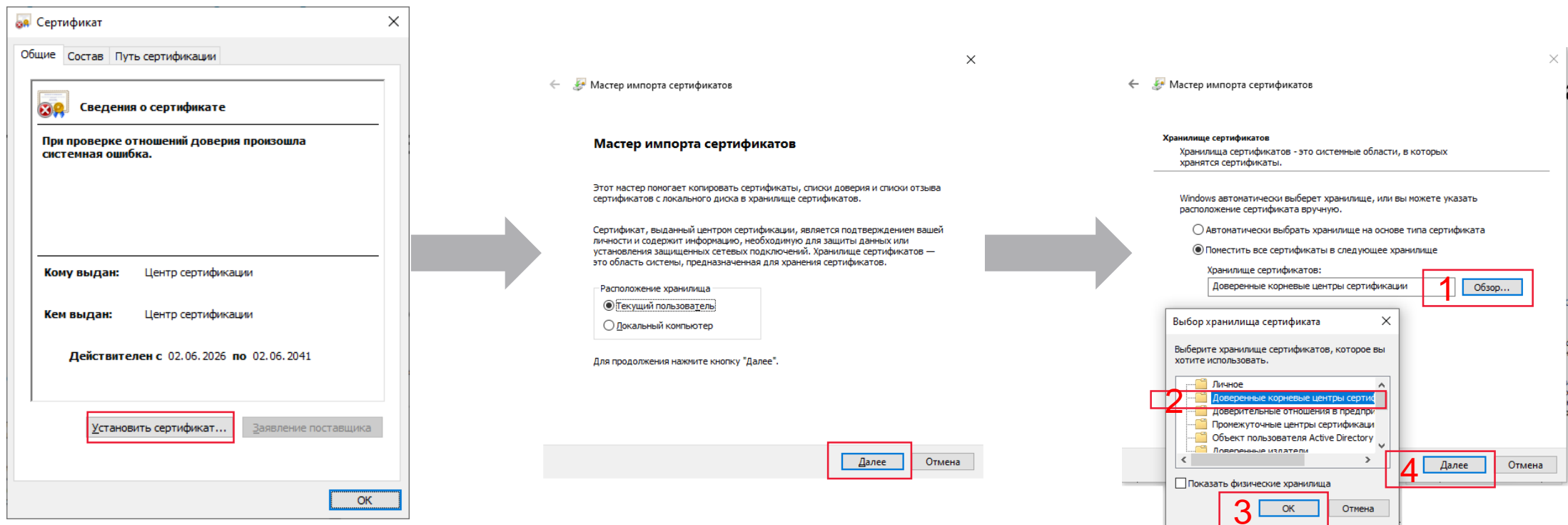
Однократное нажатие правой кнопки мыши

Открыть	Установить сертификат
---------	-----------------------

Установка неквалифицированного сертификата центра сертификации удостоверяющего центра Банка России

Необходимо установить сертификат в хранилище сертификатов «Доверенные корневые центры сертификации» раздела «Текущий пользователь».

На примере установки неквалифицированного сертификата безопасности (2026):

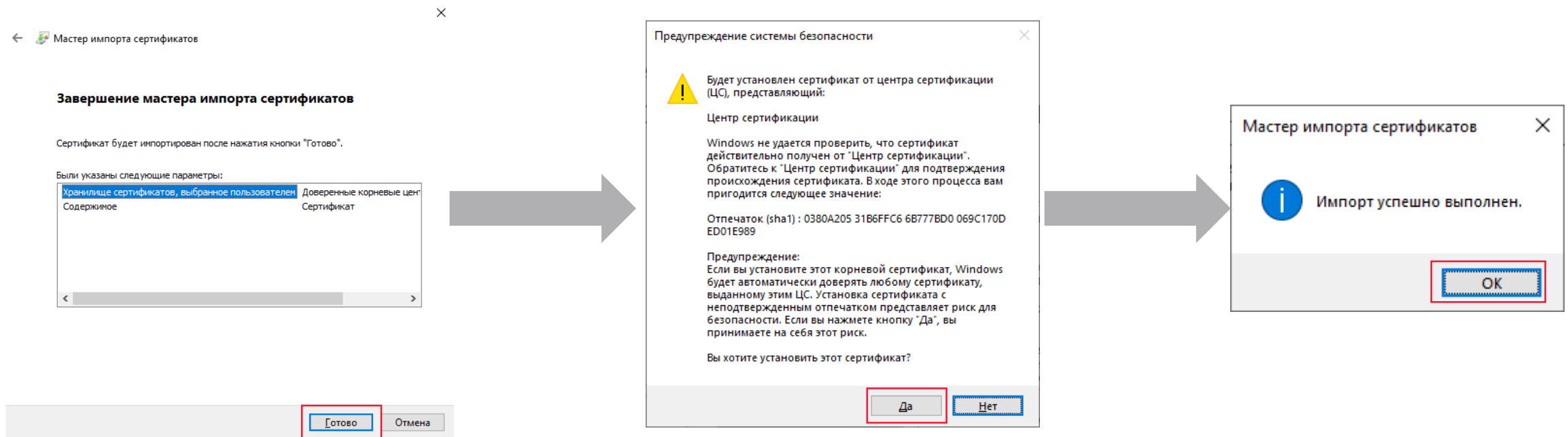


The image illustrates the steps for installing a certificate in Windows:

1. In the **Мастер импорта сертификатов** (Certificate Import Wizard) window, click **Обзор...** (Browse...) to select the certificate store.
2. In the **Выбор хранилища сертификата** (Select Certificate Store) dialog, select **Доверенные корневые центры сертификации** (Trusted Root Certification Authorities).
3. Click **ОК** (OK) in the **Выбор хранилища сертификата** dialog.
4. In the **Мастер импорта сертификатов** window, click **Далее** (Next) to proceed.

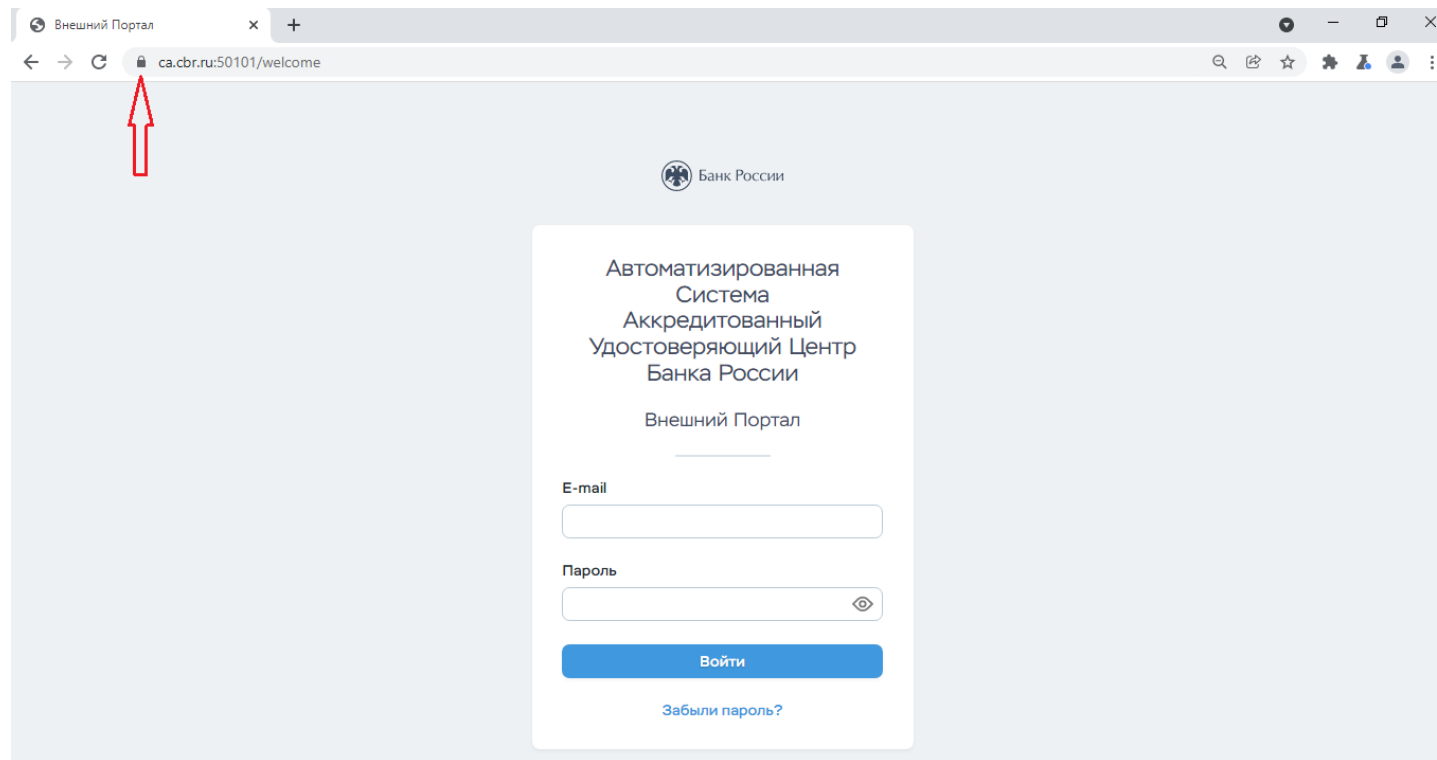
Установка неквалифицированного сертификата центра сертификации удостоверяющего центра Банка России

На появившееся предупреждение системы безопасности следует ответить «Да».
После окончания установки сертификата появится сообщение об успешном импорте сертификата.



Установка неквалифицированного сертификата центра сертификации удостоверяющего центра Банка России

После установки сертификата можно будет зайти в личный кабинет на портале удостоверяющего центра Банка России. При этом в браузере будет отображаться страница аутентификации портала и присутствовать значок безопасного подключения



Установка неквалифицированного сертификата центра сертификации удостоверяющего центра Банка России

На этом настройка рабочего места для подключения к личному кабинету на портале удостоверяющего центра завершена.

Порядок получения сертификата онлайн указан в Пошаговой инструкции по получению сертификата через личный кабинет на портале удостоверяющего центра Банка России, размещенной на официальном сайте Банка России в разделе «Удостоверяющий центр»



Пошаговая инструкция по получению сертификата через личный кабинет на портале удостоверяющего центра Банка России