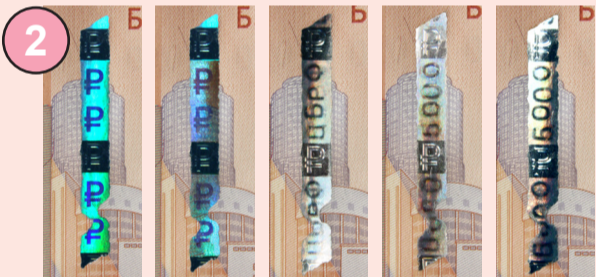


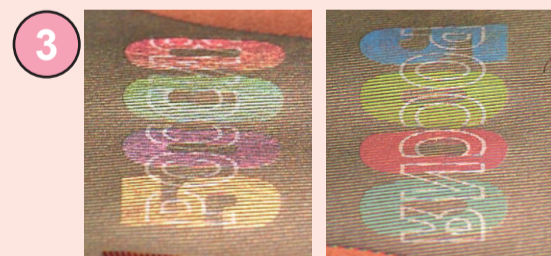
ПРИ НАКЛОНЕ



При наклоне банкноты цвет элемента меняется с золотисто-малинового на золотисто-зеленый. Под острым углом и при повороте банкноты скрытое изображение (символ рубля) проявляется в светлом или темном виде.



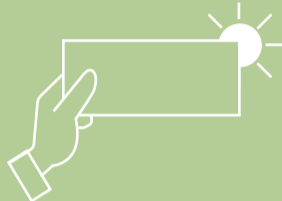
При повороте банкноты на фрагментах металлизированной защитной нити видна смена изображения числа «5000» на аббревиатуру «ЦБРФ». При покачивании банкноты наблюдается движение отдельных цифр номинала «5000» или букв «ЦБРФ». Под определенным углом видны изображения символа рубля на радужном фоне. 3D изображения символа рубля наблюдаются постоянно.



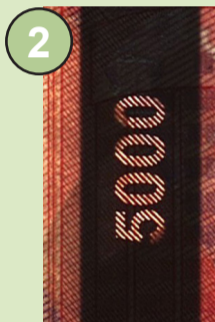
При наклоне банкноты на однотонном поле, содержащем слово «РОССИЯ», появляются скрытые цифры номинала. При повороте банкноты окраска каждой цифры меняется.



При наблюдении банкноты под острым углом виден символ рубля. При повороте банкноты символ рубля выглядит темным на светлом фоне или светлым на темном фоне.



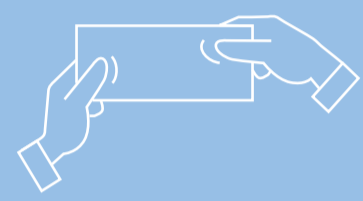
НА ПРОСВЕТ



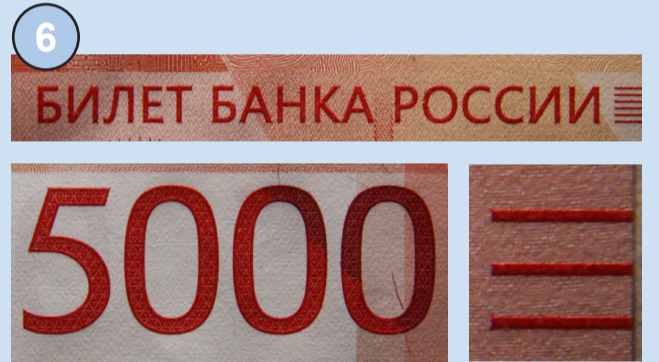
Защитная нить имеет вид темной полосы со светлым повторяющимся числом «5000».



На просвет видны плавные переходы тонов от светлых к темным в сочетании с контрастными светлыми участками.



НА ОЩУПЬ



Текст «Билет Банка России», число «5000» и штрихи по краям банкноты имеют повышенный рельеф, воспринимаемый на ощупь.



ПРИ УВЕЛИЧЕНИИ



Часть фрагментов изображения содержит мелкие графические элементы (11) и микротексты (7, 8, 9, 10, 12).

Банк России напоминает, что для надежного определения подлинности банкнот необходимо проверить не менее трех защитных признаков.

Информация об оформлении и признаках подлинности денежных знаков Банка России размещена на официальном сайте Банка России: <http://www.cbr.ru>

